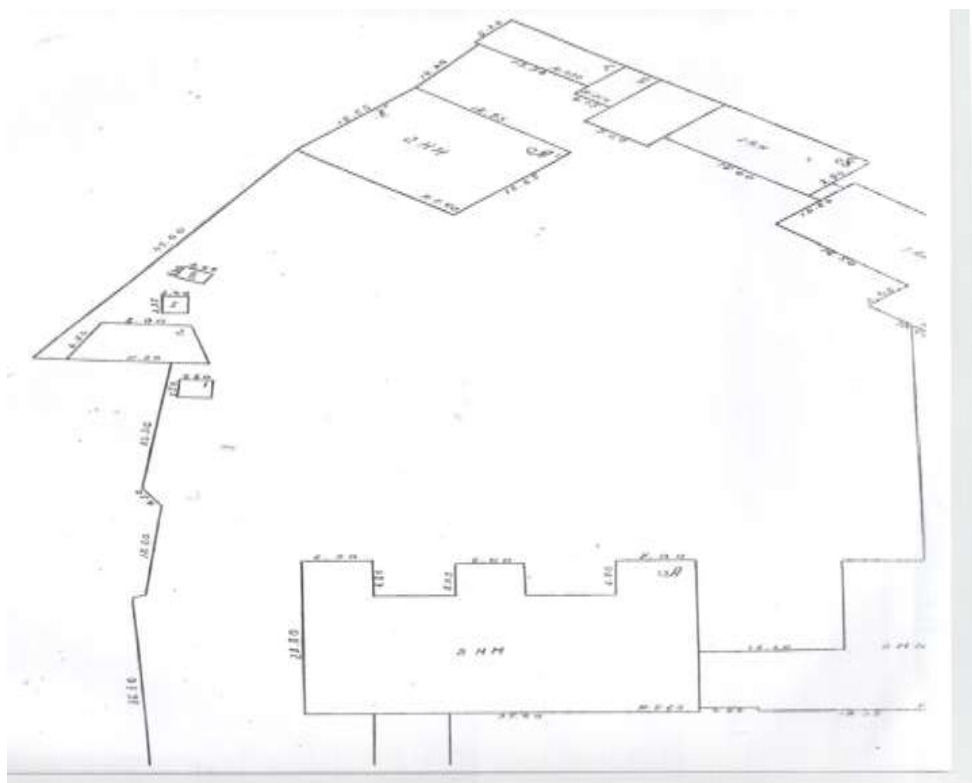
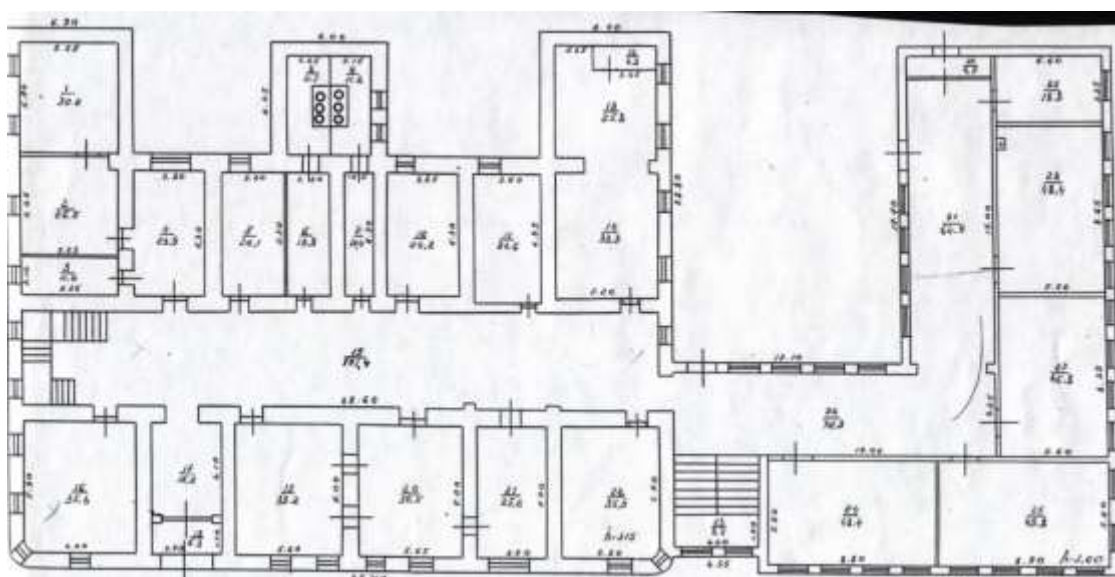


План участка



План БТИ 1 этаж



План БТИ 2 этаж

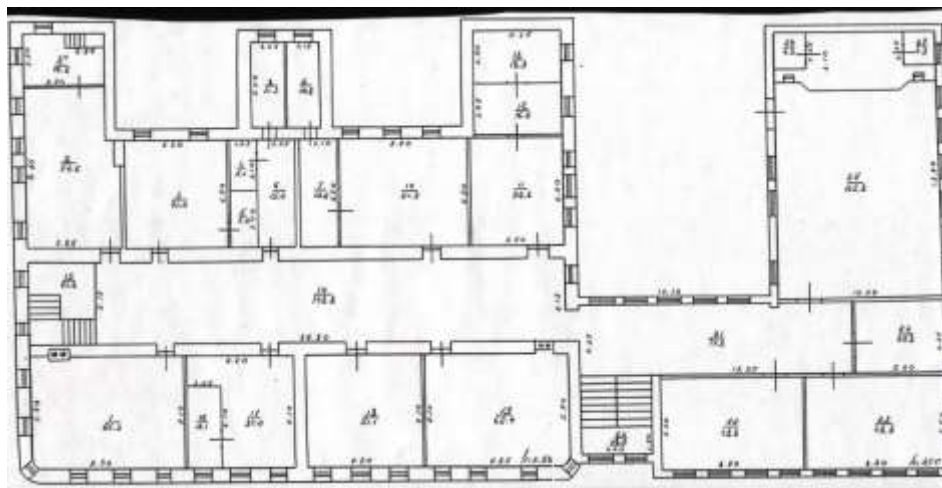


Фото 1, 2 вход в здание





Фото 3 пути эвакуации

Фото 4 зона целевого назначения (учебный кабинет)



Фото 5 . Санитарно-гигиенические помещения



Фото 6. Система информации на объекте



Фото 7: пути движения к объекту



Фото 8. Площадка для остановки школьного автобуса



Фото 9: парковка



Фото 10, 11 Вход на территорию



Фото 12,13: лестницы



Фото 14 коридор



Фото 15, 16 Прилегающая территория



Фото 17 : тамбур



Фото 18 Внутренние двери

